

TEKLİF
TEKİRDAĞ BÜYÜKŞEHİR BELEDİYE BAŞKANLIĞI'NA

TEKLİF SAHİBİNİN :.....

Adı/ Ticaret Unvanı Uyuğu :.....
Açık Tebligat Adresi :.....

Bağlı Olduğu Vergi Dairesi
Ve Vergi Numarası :.....
Telefon No :.....
Faks No :.....
E-Mail Adresi :.....

Tekirdağ Büyükşehir Belediyesi tarafından, Tekirdağ İli, Süleymanpaşa İlçesi Ertuğrul Mahallesi 294 Ada, 9 Parselde bulunan tescilli yapıda (Sarıköşk) kullanılmak üzere konteyner alınması işi, Mal Alımı.4734 Kamu İhale Kanununun 22'nci maddesinin (d) bendine göre doğrudan temin usulü ile toplam (KDV Hariç)TL'den yapmayı kabul ve taahhüt ederim.

...../...../2020
İsim/ Ticaret Unvanı
Adresi

Sıra	MAL VEYA HİZMETİN ADI	Miktarı	Birim Fiyatı	Tutar
1	Konteyner (3 x 7 x 2,5m)	1 Adet		
		TOPLAM		

EK: - 2 Sayfa Teknik şartname.
- 1 Sayfa Konteyner Planı.

NOT: - Yüklenici tarafından istenilen ürün 20 Takvim Günü içerisinde teslim edilmesi gerekmektedir.

- Yüklenici firmadan sözleşme öncesi istenildiği takdirde %6 Kesin Teminat Bedeli alınacaktır.

PVC	PENCERELER	60*40 vasistas doğramalar
	CAMLAR	Pencere Camları : 4+12+4 çift cam
	HAVALANDIRMA	Wc ve duşlarda, 100/150'lik fan
BİLEŞİM		Konteynerleri üst üste veya yan yana yerleştirmek mümkündür. Bunun için konteyner ana karkasına birleştirme için gerekli aparatlar yapılacaktır.
BOYA	METAL KISIM	Tüm metal aksam iki kat rapid astar
	DIŞ CEPHE	Boyalı sac olduğundan boyanmayacaktır.
	İÇ CEPHE	Boyalı sac olduğundan boyanmayacaktır.
	RENK	Standart olarak dış cephe gövde rengi Ral 9002 boyalı, kuşak rengi Ral 9002 (yazılı olarak belirtildiği takdirde kuşak renklerde değişiklik yapılabilir)
ELEKTRİK	TESİSAT	14 mm. plastik kablo kanallarından sıva üstü çekilir, 2000 Watt, 220 Volt . Sigortalar prizlerde 25 Amp., aydınlatmada 16 Amp.
	ARMATÜR	Her odaya bir anahtar, bir elektrik prizi ve bir telefon prizi, tüm mekanlarda oval tavan 1x35 simit armatür 60 W., dış ana giriş kapı üzerinde duvar glop 60 W.
SİHİ TES.	SİSTEM	Sıva Üstü
	TEMİZ SU TESİSATI	TSE belgeli PPRC özellikli malzemeler kullanılacaktır.
	PİS SU TESİSATI	TSE belgeli PVC özellikli malzemeler kullanılacaktır.
	VİTRİFİYELER	28x45 cm. lavabo, klozet ve plastik rezervuar, 80x80 cm. duş teknesi plana göre yapılacaktır.
	ARMATÜRLER	Klasik lavabo musluğu, taharat musluğu, banyo bataryası plana göre verilir.
	YERTAŞI	ABS Yertaşı ürünler kullanılacaktır.
	DUŞ TEKNESİ	Akrilik esaslı olup TSE belgeli ürünler kullanılacaktır..
	AKSESUAR	Ayna,kağıtlık,sabunluk vb TSE belgeli malzemeler kullanılacaktır.
		WC-DUŞ
HAVALANDIRMA	Duş girişlerinde duş perdesi kullanılacaktır. Duş ve WC havalandırması olarak 210mm x 250mm ebatında menfez kullanılacaktır. Koridordaki ise 600mm x400mm ebatında karşılıklı yan durvarlarda (kısa kenar) iki adet vasistas pencere kullanılacaktır.	
ZEMİN VE DUVAR KAPLAMA	Duş Zeminini komple, duvarlar ise min.1300mm yüksklğine kadar minofle kaplanılmaktadır. (Ara bölme duvarları hariç) WC de ise zemin ve duvarlar min. 300mm minofle kaplanacaktır. (ara bolme duvarları hariç)	
AYDINLATMA	Aydınlatma için koridorda minimum 2x18 etanjlı floresan lamba kullanılacaktır.	
TESLİMAT	Nakliye Tekirdağ İli, Süleymanpaşa İlçesi, Ertuğrul Mahallesi, 294 Ada, 9 Parsele olacaktır.	

Fatih KARAMAYUŞ
İnşaat Mühendisi

Bahar TURHAN
Arkeolog
Tekirdağ Büyükşehir Belediyesi

Eda ERDEM
Sanat Tarihçisi
Tekirdağ Büyükşehir Belediyesi

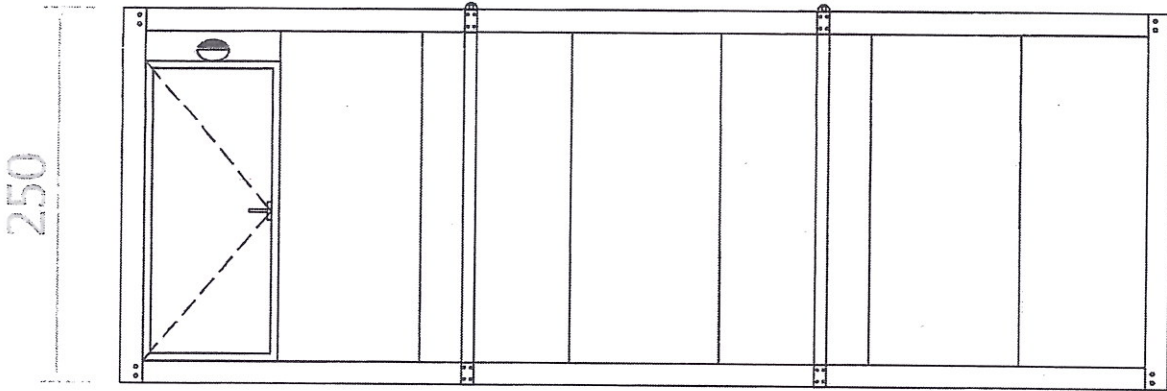
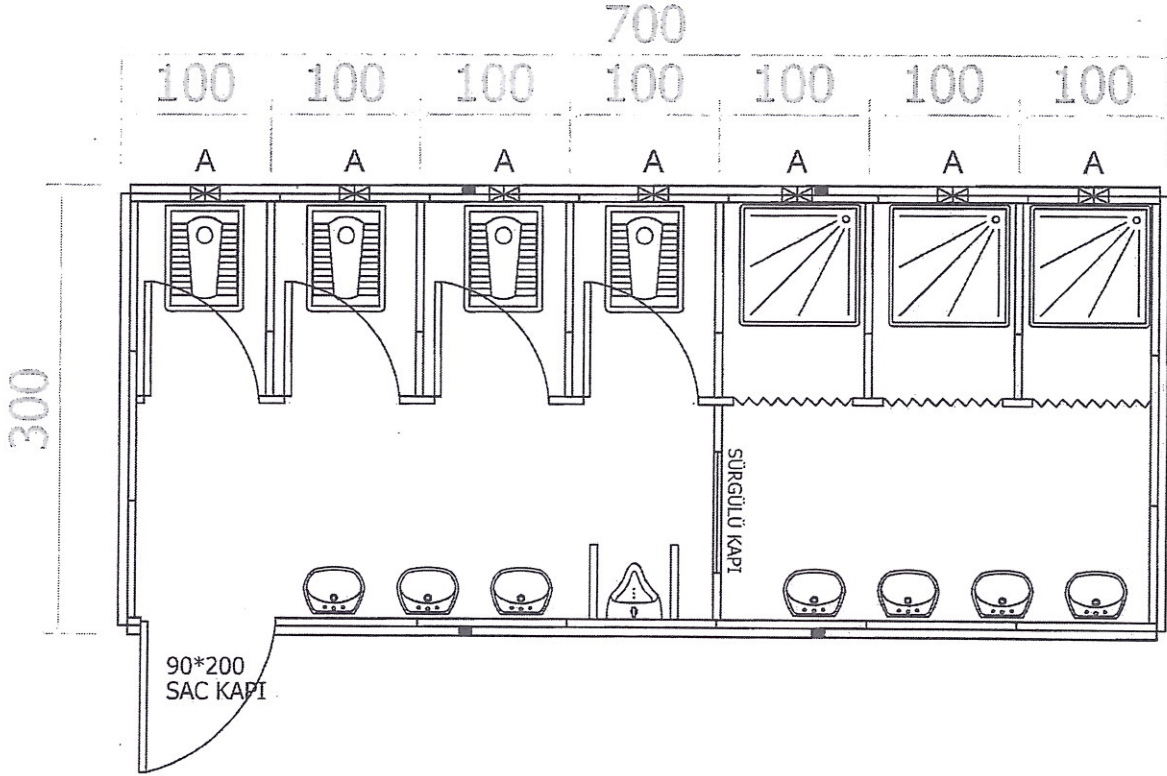
YALITIMLI 1.SINIF KONTEYNER TEKNİK ŞARTNAMESİ

SİSTEM	Ana karkas; konteynerin tek parça olarak kaldırılmasını, iki veya üç katlı olarak üst üste konulmasını mümkün kılacak şekilde köşe, tavan ve taban için 2 mm. Galvaniz sacdan özel büküm (sigma) ile elde edilen malzemeden oluşmaktadır. Konteyner dış yüksekliği 2500 mm., iç yüksekliği 2300 mm. 'dir.	
BOYUTLAR	Boyutlar 3000x7000x2500 mm. (ortalama ağırlık 2500 kg) 'dir. Özel imalat ölçüleri planda belirtildiği gibidir.	
TEKNİK	Konteyner imalatları kar yükü 80 kg/m ² ., rüzgar hızı 90 km/h., şase yük kapasitesi 200 kg/m ² . (TS 498) dikkate alınarak yapılmaktadır. Standart duvar ısı yalıtım değerleri; dış duvar 0,74 kcal/m ² hc., iç duvar 0,69 kcal/m ² hc., çatı iletim katsayısı 0,68 kcal/m ² hc.'dir.	
TABAN	Özel imalat profillerden ve kutu profillerden meydana getirilen çelik karkas üzerine 14/16mm. kalınlığında , ~1300 kg/m ³ yoğunlukta, B1 DIN 4102 Part 1 (alev almaz), ısı iletimlik katsayısı ($\lambda_{10^{\circ}\text{C}} \text{ kuru}$) : 0.15 W/mK, betopan (çimentolu yonga levha) .	
DIŞ D.	DIŞ CIDARLAR	0,40 mm kalınlıkta 200 gr/m ² galvaniz kaplı HDG üzerine COIL COATING yöntemi ile boyanmış dış yüzeyi 5 mikron astar ve 20 mikron RAL 9002 renginde polyester boyalı, iç yüzeyi 5 mikron astar boyalı galvaniz sac
	İZOLASYON	40 mm EPS
	İÇ CIDARLAR	0,35 mm kalınlıkta 200 gr/m ² galvaniz kaplı HDG üzerine COIL COATING yöntemi ile boyanmış dış yüzeyi 5 mikron astar ve 20 mikron RAL 9002 renginde polyester boyalı, iç yüzeyi 5 mikron astar boyalı galvaniz sac
İÇ D.	İÇ CIDARLAR-1	0,35 mm kalınlıkta 200 gr/m ² galvaniz kaplı HDG üzerine COIL COATING yöntemi ile boyanmış dış yüzeyi 5 mikron astar ve 20 mikron RAL 9002 renginde polyester boyalı, iç yüzeyi 5 mikron astar boyalı galvaniz sac
	İZOLASYON	40 mm EPS
	İÇ CIDARLAR-2	0,40 mm kalınlıkta 200 gr/m ² galvaniz kaplı HDG üzerine COIL COATING yöntemi ile boyanmış dış yüzeyi 5 mikron astar ve 20 mikron RAL 9002 renginde polyester boyalı, iç yüzeyi 5 mikron astar boyalı galvaniz sac
ÇATI	KARKAS	Özel imalat profillerden ve kutu profillerden meydana gelir
	ÇATI ÖRTÜSÜ	0,50 mm. kalınlığında 27 mm. hadveli DIN EN 10142, naturel 27/200 formunda galvaniz trapez sac
	DERE VE İNiŞ	Çatı konstrüksiyonu ile sağlanan gizli dereler ve köşe direkleri ile meydana gelen gizli inişler mevcuttur
	MAPALAR	Mapa demirleri ile yükleme ve indirme yapılır (bu işlem esnasında yapılan çelik halat bağlantılarının eşit mesafede ve dengeli olması gerekmektedir)
TAVAN	KARKAS	Özel imalat profillerden ve kutu profillerden meydana gelir
	KAPLAMA	200 mm genişliğinde beyaz pvc lambri
	İZOLASYON	50 mm. kalınlığında 14 kg/m ³ . yoğunlukta DIN 4102 ve TS EN 13501-1, yanmaz A sınıfı çıplak şilte camyünü ; kullanım sıcaklığı -50/+250°C, ısı iletimlik katsayısı : $\lambda h = 0.040 \text{ W/mK}$ 'dir.
DIŞ KAPILAR	1 adet 90*200 Kapı kasası 1,2 mm ve kapı gövdesi 0,5 boyalı sacdan imal edilmiş, sızdırmazlık contalı sac kapıdır. Darbelere, çizilmelere dayanıklıdır. Kapı kanadının içi 20 kg/m ³ Polistren Köpük (EPS) dolgulu olup ses ve ısı yalıtımı sağlamaktadır.	
İÇ KAPI	4 Adet Planda gösterildiği üzere Elektrostatik boyalı galvaniz metal kasa üzerine mdf-lam kapı takılacaktır. (1980X755mm)	

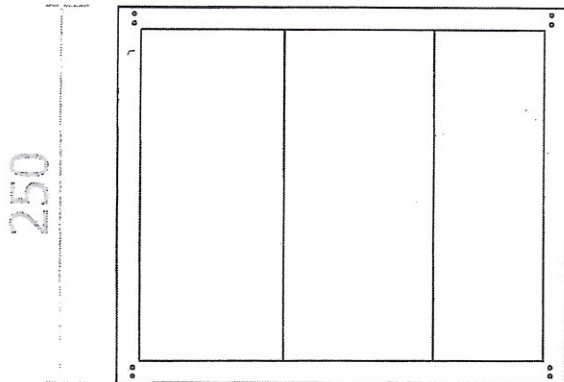
Fatih KARAMAVUŞ
İnşaat Mühendisi

Bahar TURHAN
Arkeolog
Tekirdağ Büyükşehir Belediyesi

Eda ERDEM
Sanat Tarihçisi
Tekirdağ Büyükşehir Belediyesi



ÖN GÖRÜNÜŞ



YAN GÖRÜNÜŞ

PROJE ADI 300 X 700 =21 m² WC-DUŞ PAKETİ KONTEYNER PLANI