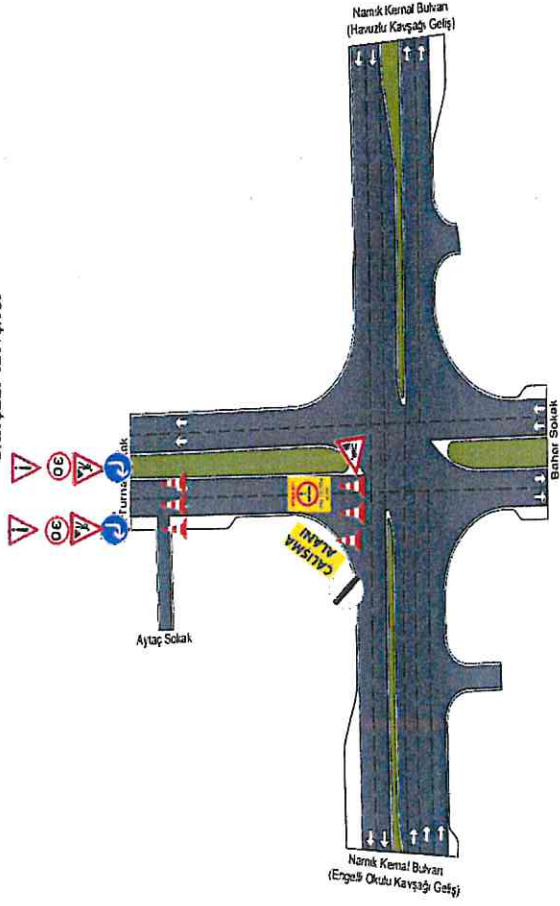


## TRAFİK İŞARETLEME TUTANAĞI

Sıra No	Sembol	LEVHA İSİMLERİ		ADETİ
		ADI	ADİ	
1.	T-15	Yolda Çalışma	3	
2.	T-20	Dikkat	2	
3.	TT-33g	İlerden sağa mecburi yön	2	
4.	TT-41a	Mecburi asgari hız	1	
5.	TT-32	Bütün Yasaklama ve Kısıtlama Sonu	1	
6.				
7.				
8.				
9.				
10.				
11.				
12.				
13.				
14.				
15.				
16.				
17.				
18.				
19.				
20.				
21.				
22.				
23.				
24.				

### BAHCELİ KAVŞAĞI



**İ DİKKAT:** Turna Sokak geliş yönünde vinci çalışması yapılacağı için yol kapatılıp araçlar Ayaç Sokak'a yönlendirilmelidir.

## TRAFİK İŞARETLEME TUTANAĞI

SIRA NO	LEYHA İSİMLERİ		ADEĐİ
	SEMBOĐ	ADI	
1.	T-15	Yolda Çalışma	2
2.	T-20	Dikkat	2
3.	TT-41a	Mecburi asgari hız	2
4.	TT-32	Bütün Yasaklama ve Kısıtlama Sonu	2
5.	B-50h	Şerit Düzenleme Levhaları	2
6.			
7.			
8.			
9.			
10.			
11.			
12.			
13.			
14.			
15.			
16.			
17.			
18.			
19.			
20.			
21.			
22.			
23.			
24.			

! Dikkat : Yol kapatma işlemi Turna Sokak Geliş, Engelli Okulu Kavşağı Geliş ve Havuzlu Kavşağı Geliş yollarında da uygulanacaktır.

Namık Kemal Bulvarı (Havuzlu Kavşağı Geliş)

Turna Sokak

Namık Kemal Bulvarı (Engelli Okulu Kavşağı Geliş)

Bağcıoğlu

Bağcıoğlu

## TRAFİK İŞARETLEME TUTANAĞI

Sıra No	LEVHA İSİMLERİ		ADETİ
	SEMBOLE	ADI	
1.	T-15	Yolda Çalışma	6
2.	T-20	Dikkat	3
3.	TT-29a	Azami Hız Sınırlaması	3
4.	TT-32	Bütün Yasaklama ve Kısıtlama Sonu	2
5.			
6.			
7.			
8.			
9.			
10.			
11.			
12.			
13.			
14.			
15.			
16.			
17.			
18.			
19.			
20.			
21.			
22.			
23.			
24.			

**ENGELLİ OKULU KAVŞAĞI**

Dikkat: Yol İspatma İşlemi Gözbeğlin Diğer Tarafına da Yapılacaktır.

Namık Kemal Bulvarı  
(Başkaya Kavşağı Geliş)

Başkaya Sokak

Baren Sokak

Şhl. Muharrem Yanal Sokak

Namık Kemal Bulvarı  
(OSB Kavşağı Geliş)

## TRAFİK İŞARETLEME TUTANAĞI

Sıra No	LEVHA İSİMLERİ		ADETİ
	SEMBOLE ADI	ADİ	
1.	T-15	Yolda Çalışma	4
2.	T-20	Dikkat	4
3.	TT-26b	Sola dönüş yasak	1
4.	TT-32	Bütün Yasaklama ve Kısıtlama Sonu	2
5.			
6.			
7.			
8.			
9.			
10.			
11.			
12.			
13.			
14.			
15.			
16.			
17.			
18.			
19.			
20.			
21.			
22.			
23.			
24.			

**HAVUZLU KAŞAĞI**  
Nispetiye, Kemar Bulvarı  
(Nispetiye Kavşağı Geceği)

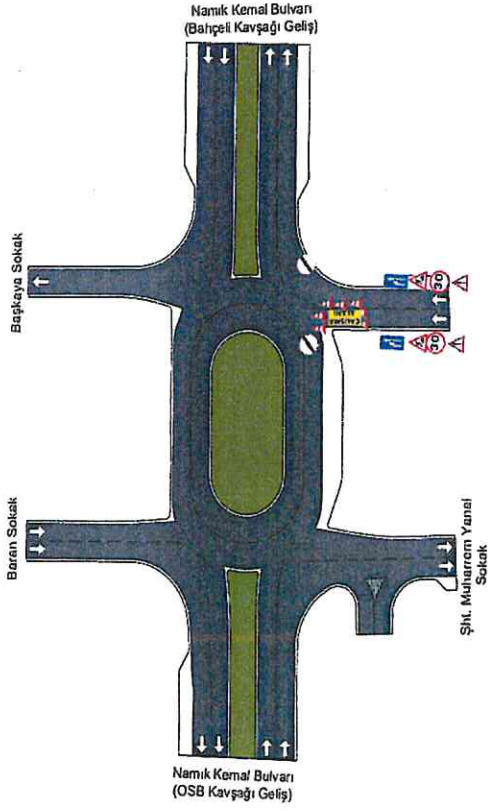
! Dikkat : Yol kapatma işlemi göbeğin diğer tarafına da yapılacaktır.

*(Handwritten signatures and initials in blue ink)*

## TRAFİK İŞARETLEME TUTANAĞI

SIRA NO	LEVHA İSİMLERİ		ADETİ
	SEMBOİ	ADI	
1.	T-15	Yolda Çalışma	2
2.	T-20	Dikkat	2
3.	TT-41a	Mecburi asgari hız	2
4.	TT-32	Bütün Yasaklama ve Kısıtlama Sonu	2
5.	B-50h	Şerit Düzenleme Levhaları	2
6.			
7.			
8.			
9.			
10.			
11.			
12.			
13.			
14.			
15.			
16.			
17.			
18.			
19.			
20.			
21.			
22.			
23.			
24.			

### ENGELİ OKULU KAŞAĞI



! Dikkat : Yol kapatma işlemleri Baran sokakta ve göbeğin sağ ve sol tarafında da uygulanacaktır.

Handwritten signatures and initials in blue ink.

## TRAFİK İŞARETLEME TUTANAĞI

SIRA NO	LEVHA İSİMLERİ		ADETİ
	SEMBOİ	ADI	
1.	T-15	Yolda Çalışma	4
2.	T-20	Dikkat	4
3.	TT-26b	Sola dönüş yasak	1
4.	TT-32	Bütün Yasaklama ve Kısıtlama Sonu	2
5.			
6.			
7.			
8.			
9.			
10.			
11.			
12.			
13.			
14.			
15.			
16.			
17.			
18.			
19.			
20.			
21.			
22.			
23.			
24.			

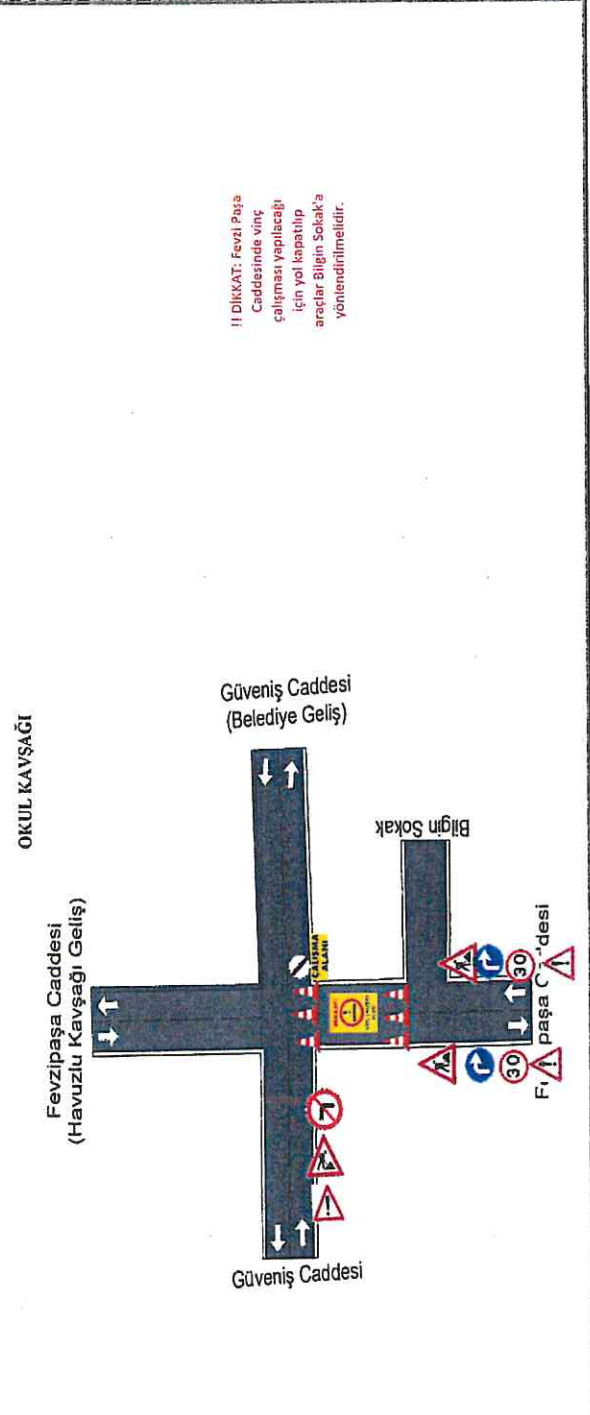
**HAVUZLU KAVŞAĞI**

! Dikkat : Yol kapatma işlemi göbeğin diğer tarafında, Barbaros Sk. Gelişi ve Çerkezöy Karabağ Yolu Gelişi yönünde de uygulanacaktır.

*[Handwritten signature]*

## TRAFİK İŞARETLEME TUTANAĞI

Sıra No	LEVHA İSİMLERİ		ADETİ
	SEMBOLE	ADI	
1.	T-15	Yolda Çalışma	3
2.	T-20	Dikkat	3
3.	TT-29a	Azami Hız Sınırlaması	2
4.	TT-32	Bütün Yasaklama ve Kısıtlama Sonu	1
5.	TT-26a	Sağa Dönülmez	1
6.	TT-35g	İlerden sağa mecburi yön	2
7.			
8.			
9.			
10.			
11.			
12.			
13.			
14.			
15.			
16.			
17.			
18.			
19.			
20.			
21.			
22.			
23.			
24.			



!! DİKKAT: Fevzi Paşa Caddesinde vinç çalışması yapılacağı için yol kapatılıp araçlar Bilgin Sokak'a yönlendirilmektedir.

*(Handwritten signature in blue ink)*

# TRAFİK İŞARETLEME TUTANAĞI

SIRA NO	LEVHA İSİMLERİ		ADETİ
	SEMBOİ	ADI	
1.	T-15	Yolda Çalışma	3
2.	T-20	Dikkat	3
3.	TT-41a	Mecburi asgari hız	1
4.	TT-32	Bütün Yasaklama ve Kısıtlama Sonu	2
5.	TT-3	Karşıdan gelene yol ver	2
6.	TT-1	Yol ver	2
7.			
8.			
9.			
10.			
11.			
12.			
13.			
14.			
15.			
16.			
17.			
18.			
19.			
20.			
21.			
22.			
23.			
24.			

OKUL KAVŞAĞI

Fevzipaşa Caddesi  
(Havuzlu Kavşağı Gelişi)

Güveniş Caddesi  
(Belediye Gelişi)

Güveniş Caddesi

Fevzipaşa Caddesi

Dikkat : Yol kapatma işlemi bu kavşaktaki bütün sağ şerhlerde yapılacaktır.

*(Handwritten signature)*



## TRAFİK İŞARETLEME TUTANAĞI

Sıra No	LEVHA İSİMLERİ		ADETİ
	SEMBOLE	ADI	
1.	T-15	Yolda Çalışma	3
2.	T-20	Dikkat	2
3.	TT-29a	Azami Hız Sınırlaması	2
4.	TT-32	Bütün Yasaklama ve Kısıtlama Sonu	2
5.			
6.			
7.			
8.			
9.			
10.			
11.			
12.			
13.			
14.			
15.			
16.			
17.			
18.			
19.			
20.			
21.			
22.			
23.			
24.			

Dikkat: Yol kapatma işlemi göbeğin diğer tarafına da yapılacaktır.

Sanayi Bulvarı

OSB KAVŞAĞI

Namık Kemal Bulvarı

Güveniş Caddesi

*[Handwritten signature]*